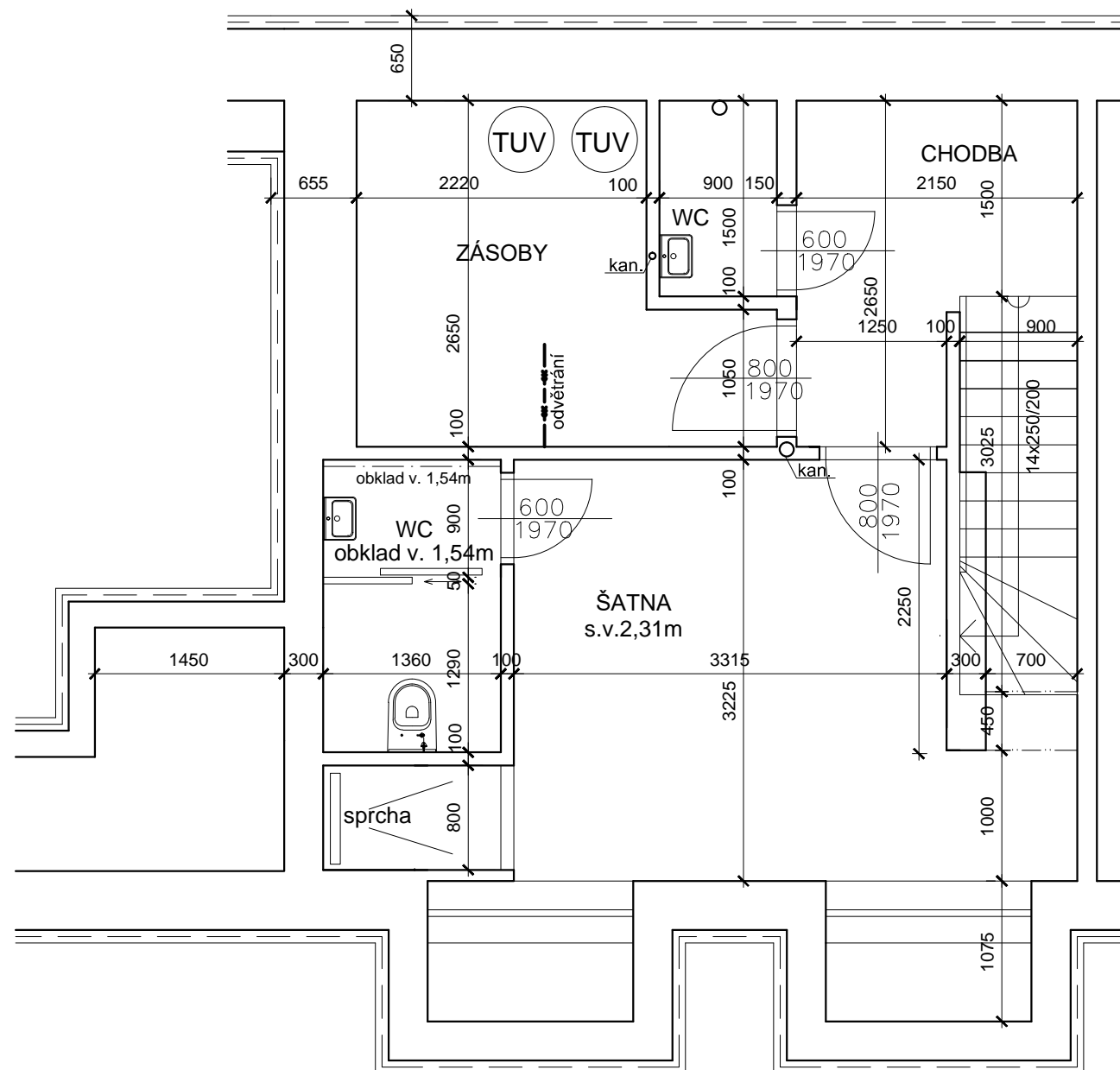
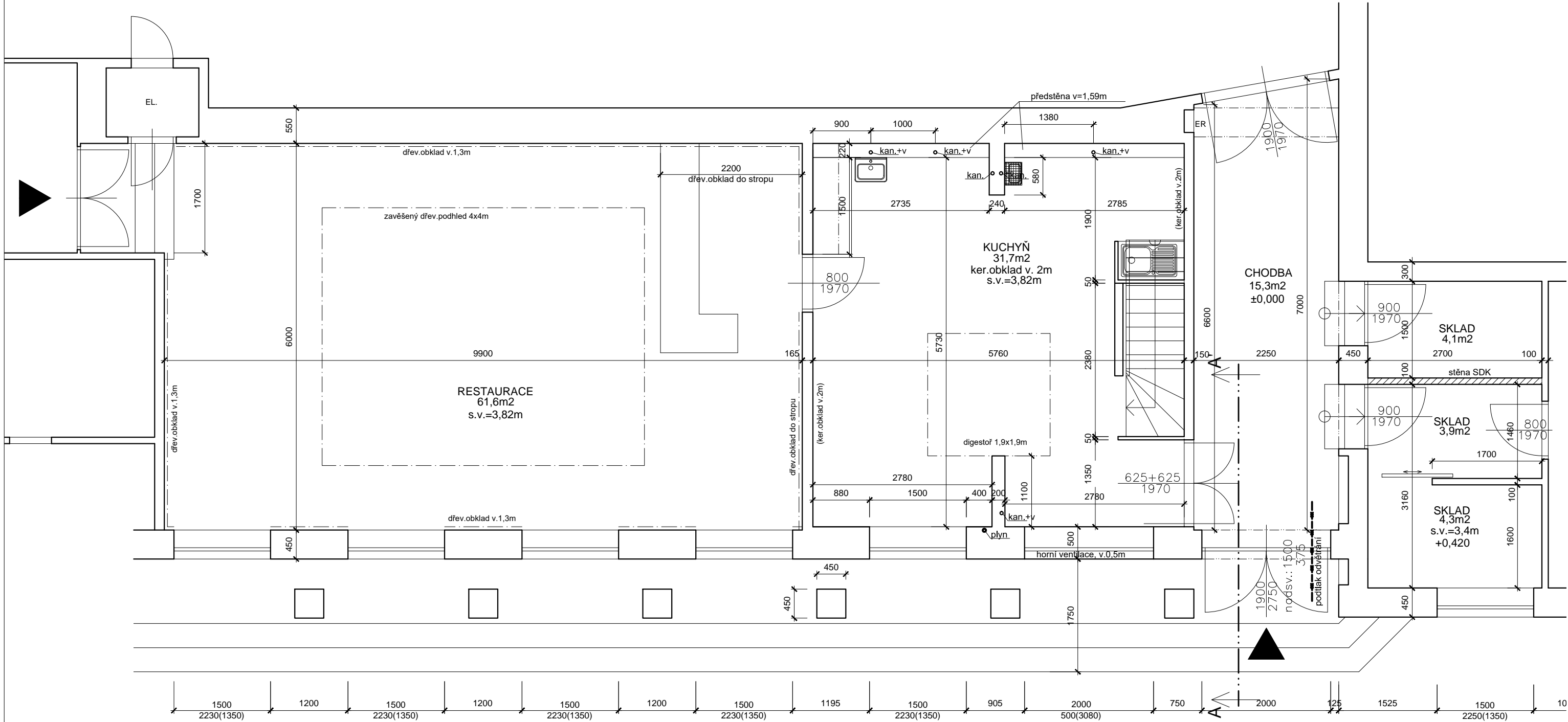


pūdorys 1.PP



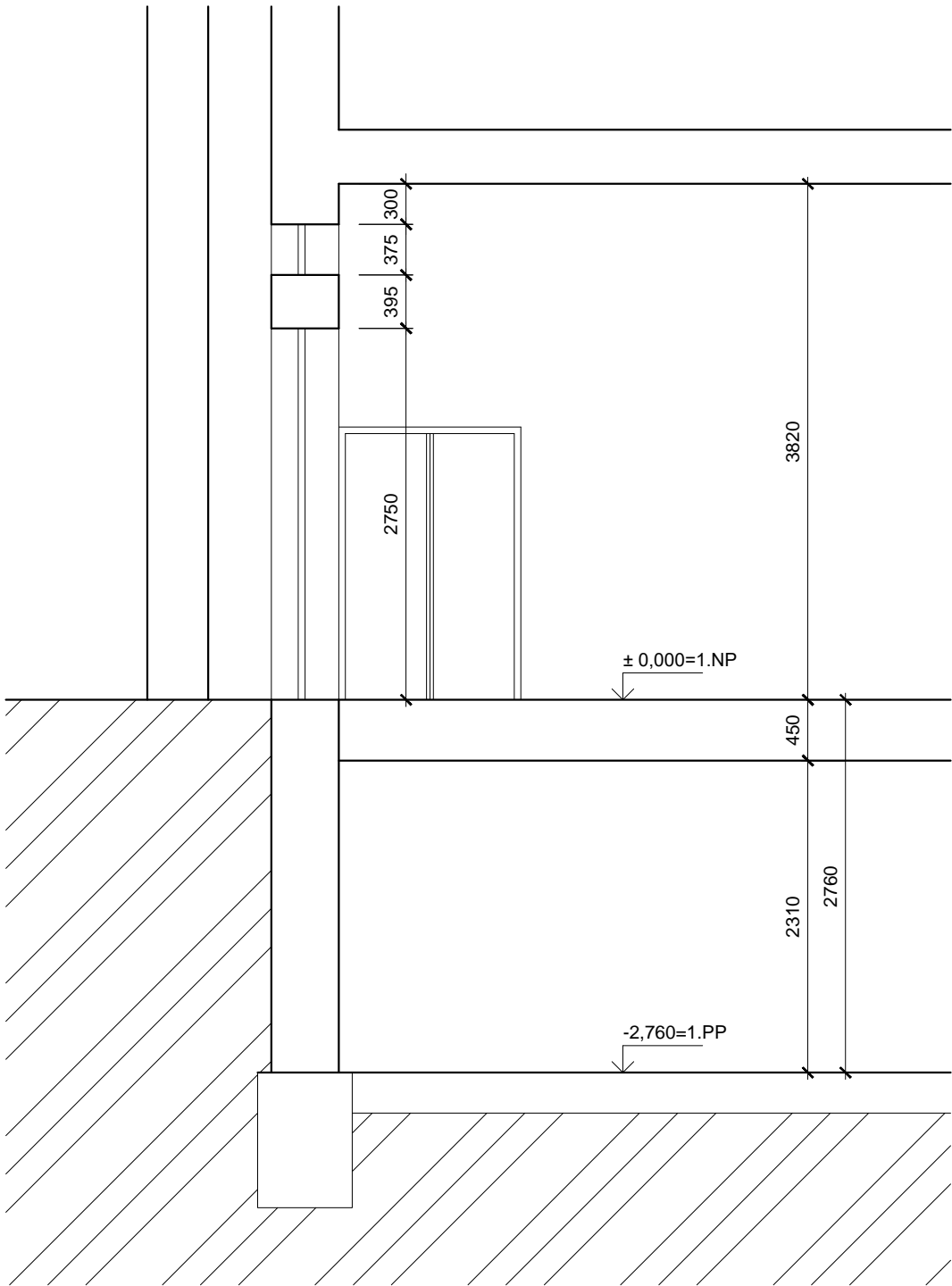
| | | | | | | | |
|--|--|---------------------------------------|--|---|-----------|---------------|------------|
| VYPRACOVAL : ING. PETR ZBĚHLÍK | | VEDOUČÍ PROJEKTANT: ING. PETR ZBĚHLÍK | | <div>Ing. Petr Zběhlík</div> <div>projekce pozemních staveb</div> <div>Hradecká 1177, 534 01 Holice</div> <div>tel. 775 140 375, e-mail: info@zbekhlik.cz</div> | | | |
| OBEC : Holice | | OBECNÍ ÚŘAD: Holice | | | | | |
| OBEC S ROZ.PŮS.: HOLICE | | KRAJ: PARDUBICKÝ | | | | | |
| INVESTOR: Město Holice, Holubova 1, 534 14 Holice | | | | | | | |
| Akce : <div>REKONSTRUKCE KUCHYNĚ V RESTAURACI V KULTURNÍM DOMU, HOLUBOVA 768, HOLICE</div> | | | | | | Datum | leden 2017 |
| | | | | | | Druh projektu | TP |
| | | | | | | Formát | A3 |
| | | | | | | Číslo zakázky | |
| Název výkresu : | | | | Paré č. : | Měřítko : | Č.výkresu : | |
| PŮDORYS 1.PP- SOUČASNÝ STAV | | | | | 1:50 | F.1.2 | |

půdorys 1.NP



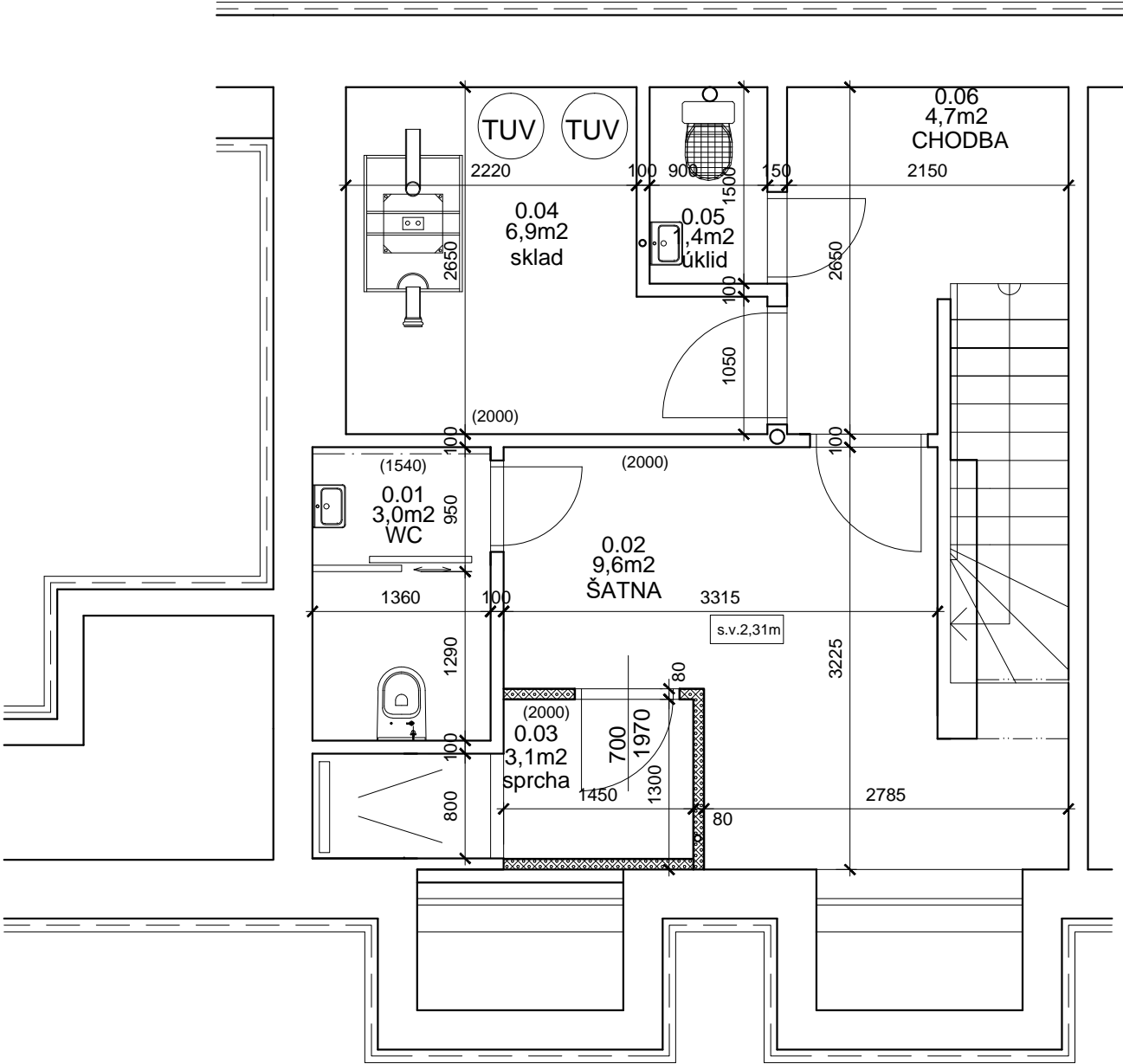
| | | | |
|--|---------------------------------------|--|--|
| VYPRACOVAL : ING. PETR ZBĚHLÍK | VEDOUČÍ PROJEKTANT: ING. PETR ZBĚHLÍK | Ing. Petr Zběhlík projekce pozemních staveb Hradecká 1177, 534 01 Holice tel. 775 140 375, e-mail: info@zbelihk.cz | |
| OBEK: Holice | OBEČNÍ ÚŘAD: Holice | | |
| OBEK S ROZ.PŮS.: HOLICE | KRAJ: PARDUBICKÝ | | |
| INVESTOR: Město Holice, Holubova 1, 534 14 Holice | | Datum: leden 2017 | |
| Akce : REKONSTRUKCE KUCHYNĚ V RESTAURACI V KULTURNÍM DOMU, HOLUBOVA 768, HOLICE | | Druh projektu: TP | |
| Název výkresu : PŮDORYS 1.NP- SOUČASNÝ STAV | | Formát: A3 | |
| Paré č. : | | Číslo zakázky: | |
| | | Měřítko : 1:60 | |
| | | Č.výkresu : F.1.3 | |

řez A-A'



| | | | | | | | |
|---|--|---------------------------------------|-----------|---|--|-------------|--|
| VYPRACOVAL : ING. PETR ZBĚHLÍK | | VEDOUČÍ PROJEKTANT: ING. PETR ZBĚHLÍK | | Ing. Petr Zběhlík projekce pozemních staveb Hradecká 1177, 534 01 Holice tel. 775 140 375, e-mail: info@zbhlik.cz | | | |
| OBEC: Holice | | OBECNÍ ÚŘAD: Holice | | | | | |
| OBEC S ROZ.PŮS.: HOLICE | | KRAJ: PARDUBICKÝ | | | | | |
| INVESTOR: Město Holice, Holubova 1, 534 14 Holice | | | | | | | |
| Akce : REKONSTRUKCE KUCHYNĚ V RESTAURACI V KULTURNÍM DOMU, HOLUBOVA 768, HOLICE | | | | Datum | | leden 2017 | |
| | | | | Druh projektu | | TP | |
| | | | | Formát | | A3 | |
| | | | | Číslo zakázky | | | |
| Název výkresu : | | | Paré č. : | Měřítko : | | Č.výkresu : | |
| ŘEZ A-A'- SOUČASNÝ STAV | | | | 1:50 | | F.1.4 | |

půdorys 1.PP



LEGENDA MATERIÁLŮ

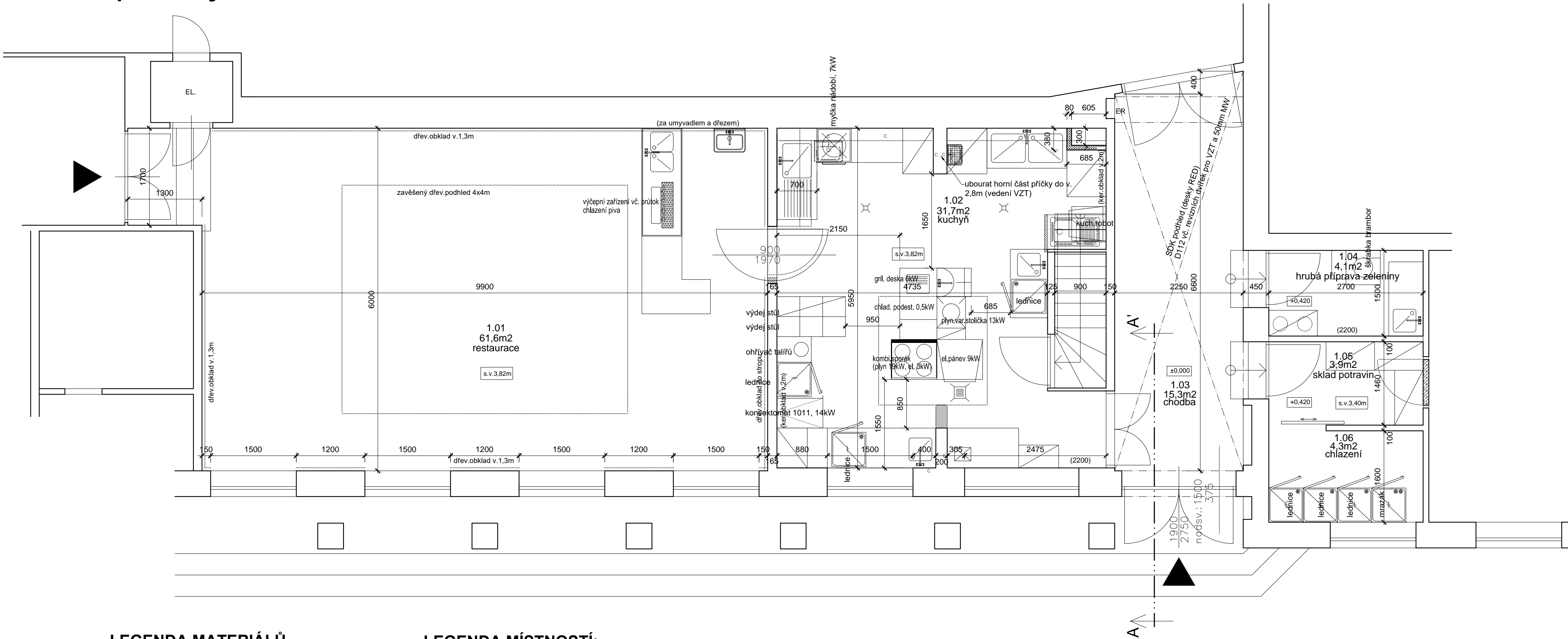
- PŮVODNÍ ZDIVO (CP na MV)
- PŮVODNÍ ZDIVO URČENÉ K VYBOURÁNÍ
- ZDIVO Z VOŠTINOVÝCH CIHEL, TL.80MM
TŘÍDY P 10 NA MALTU PRO TENKÉ SPÁRY
- SDK PŘÍČKA W111, TL. 100MM
- BETON ŽELEZOVÝ
- BETON PROSTÝ
- SMRKOVÉ ŘEZIVO
- TEPELNÁ IZOLACE
- SBS MODIFIKOVANÝ ASFALTOVÝ HYDROIZOLAČNÍ PÁS

LEGENDA MÍSTNOSTÍ:

| OZN. | NÁZEV | PLOCHA [m ²] | KÓD PODL. | ÚPRAVA POVRCHŮ |
|------|------------------|------------------------------|--------------|---|
| 0.01 | WC – ZAMĚŠTNANCI | 3,00 | – | SOKL: BEZ ÚPRAVY STĚNY: KER. OBKLAD PODLAHA: KER.DLAŽBA STŘOP: VÁPENOCEM. OMÍT. |
| 0.02 | ŠATNA | 9,60 | – | SOKL: BEZ ÚPRAVY STĚNY: KER. OBKLAD PODLAHA: KER.DLAŽBA STŘOP: VÁPENOCEM. OMÍT. |
| 0.03 | SPRCHA | 3,10 | – | SOKL: – STĚNY: KER. OBKLAD PODLAHA: KER.DLAŽBA STŘOP: VÁPENOCEM. OMÍT. |
| 0.04 | SKLAD | 6,90 | – | SOKL: – STĚNY: KER.OBKL. PODLAHA: KER.DLAŽBA STŘOP: VÁPENOCEM. OMÍT. |
| 0.05 | ÚKLID | 1,40 | – | SOKL: – STĚNY: KER.OBKL. PODLAHA: KER.DLAŽBA STŘOP: VÁPENOCEM. OMÍT. |
| 0.06 | CHODBA | 4,70 | – | SOKL: vinyl. lišta V.0,2m STĚNY: VÁPENOCEM. OMÍT. PODLAHA: VINYL STŘOP: VÁPENOCEM. OMÍT. |

| | | | | | | | | | |
|--|--|---------------------------------------|--|--|--|---------------|--|-------------|--|
| VYPRACOVAL : ING. PETR ZBĚHLÍK | | VEDOUČÍ PROJEKTANT: ING. PETR ZBĚHLÍK | | <div>Ing. Petr Zběhlík</div> <div>projekce pozemních staveb</div> <div>Hradecká 1177, 534 01 Holice</div> <div>tel. 775 140 375, e-mail: info@zbehlik.cz</div> | | | | | |
| OBEC: Holice | | OBECNÍ ÚŘAD: Holice | | | | | | | |
| OBEC S ROZ.PŮS.: HOLICE | | KRAJ: PARDUBICKÝ | | | | | | | |
| INVESTOR: Město Holice, Holubova 1, 534 14 Holice | | | | | | | | | |
| Akce : <div>REKONSTRUKCE KUCHYNĚ V RESTAURACI V KULTURNÍM DOMU, HOLUBOVA 768, HOLICE</div> | | | | | | | | | |
| Název výkresu : <div>PŮDORYS 1.PP- NAVRŽENÝ STAV</div> | | | | Paré č. : | | Datum | | leden 2017 | |
| | | | | | | Druh projektu | | TP | |
| | | | | | | Formát | | A3 | |
| | | | | | | Číslo zakázky | | | |
| | | | | | | Měřítko : | | Č.výkresu : | |
| | | | | | | 1:50 | | F.1.5 | |

půdorys 1.NP



LEGENDA MATERIÁLŮ

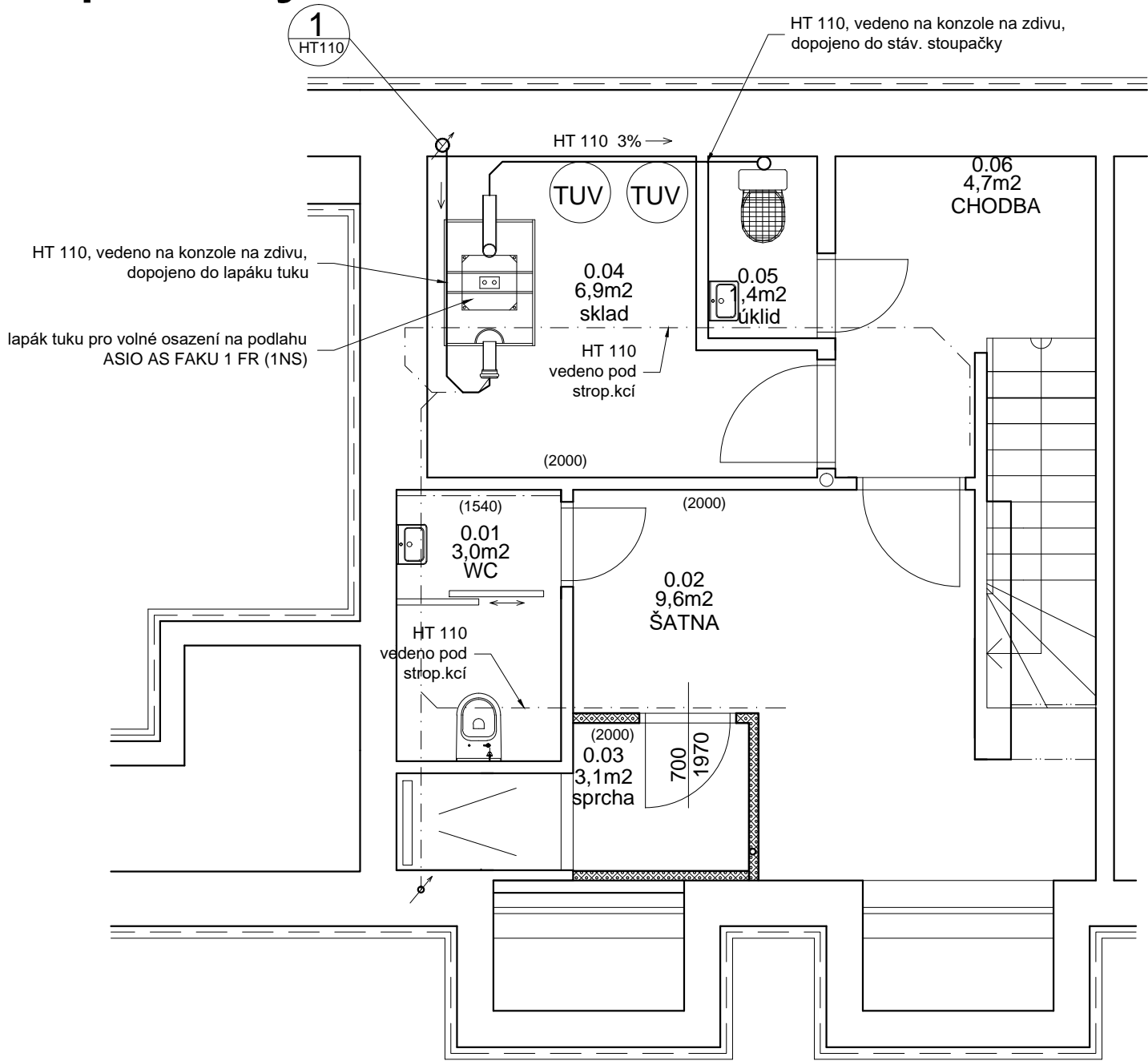
- PŮVODNÍ ZDIVO (CP na MV)
- PŮVODNÍ ZDIVO URČENÉ K VYBOURÁNÍ
- ZDIVO Z VOŠTINOVÝCH CIHEL, TL.80MM
TRÍDY P 10 NA MALTU PRO TENKÉ SPÁRY
- SDK PŘÍČKA W111, TL. 100MM
- BETON ŽELEZOVÝ
- BETON PROSTÝ
- SMRKOVÉ ŘEZIVO
- TEPELNÁ IZOLACE
- SBS MODIFIKOVANÝ ASFALTOVÝ HYDROIZOLAČNÍ PÁS

LEGENDA MÍSTNOSTÍ:

| OZN. | NÁZEV | PLOCHA [m ²] | KÓD PODL. | ÚPRAVA POVRCHŮ |
|------|--------------------|------------------------------|--------------|--|
| 1.01 | RESTAURACE | 61,60 | — | SOKL: MDF LIŠTA V. 0,15M STĚNY: VÁPENOCEM. OMIT. PODLAHA: DŘEVĚNÉ VLÝSY STŘOP: VÁPENOCEM. OMIT. |
| 1.02 | KUCHYŇ | 31,70 | — | SOKL: — STĚNY: KER. OBKLAD 2,2M PODLAHA: KER.DLAŽBA STŘOP: VÁPENOCEM. OMIT. |
| 1.03 | CHODBA | 15,30 | — | SOKL: KER. OBKL. V. 0,15M STĚNY: VÁPENOCEM. OMIT. PODLAHA: KER.DLAŽBA STŘOP: VÁPENOCEM. OMIT. |
| 1.04 | HRUBÁ PŘ. ZELENINY | 4,10 | — | SOKL: — STĚNY: KER.OBKL. 2,2M PODLAHA: KER.DLAŽBA STŘOP: VÁPENOCEM. OMIT. |
| 1.05 | SKLAD POTRAVIN | 3,90 | — | SOKL: VINYL. LIŠTA V. 0,15M STĚNY: VÁPENOCEM. OMIT. PODLAHA: VINYL STŘOP: VÁPENOCEM. OMIT. |
| 1.06 | CHLAZENÍ | 4,30 | — | SOKL: VINYL. LIŠTA V. 0,15M STĚNY: VÁPENOCEM. OMIT. PODLAHA: VINYL STŘOP: VÁPENOCEM. OMIT. |

| | | | |
|--|---------------------------------------|--|-------------------|
| VYPRACOVAL : ING. PETR ZBĚHLÍK | VEDOUCÍ PROJEKTANT: ING. PETR ZBĚHLÍK | Ing. Petr Zběhlík projekce pozemních staveb Hradecká 1177, 534 01 Holice tel. 775 140 375, e-mail: info@zběhlík.cz | |
| OBEČ: Holice | OBEČNÍ ÚŘAD: Holice | Datum | leden 2017 |
| OBEČ S ROZ.PŮS.: HOLICE | KRAJ: PARDUBICKÝ | Druh projektu | TP |
| INVESTOR: Město Holice, Holubova 1, 534 14 Holice | | Formát | A2 |
| Akce : REKONSTRUKCE KUCHYNĚ V RESTAURACI V KULTURNÍM DOMU, HOLUBOVA 768, HOLICE | | Číslo zakázky | |
| Název výkresu : PŮDORYS 1.NP- NAVRŽENÝ STAV | Paré č. : | Měřítko : 1:50 | Č.výkresu : F.1.6 |

půdorys 1.PP



LEGENDA MÍSTNOSTÍ:

| OZN. | NÁZEV | PLOCHA [m ²] | KÓD PODL. | ÚPRAVA POVRCHŮ |
|------|------------------|------------------------------|--------------|---|
| 0.01 | WC – ZAMĚŠTNANCI | 3,00 | – | SOKL: BEZ ÚPRAVY STĚNY: KER. OBKLAD PODLAHA: KER.DLAŽBA STROP: VÁPENOCEM. OMÍT. |
| 0.02 | ŠATNA | 9,60 | – | SOKL: BEZ ÚPRAVY STĚNY: KER. OBKLAD PODLAHA: KER.DLAŽBA STROP: VÁPENOCEM. OMÍT. |
| 0.03 | SPRCHA | 3,10 | – | SOKL: – STĚNY: KER. OBKLAD PODLAHA: KER.DLAŽBA STROP: VÁPENOCEM. OMÍT. |
| 0.04 | SKLAD | 6,90 | – | SOKL: – STĚNY: KER.OBKŁ. PODLAHA: KER.DLAŽBA STROP: VÁPENOCEM. OMÍT. |
| 0.05 | ÚKLID | 1,40 | – | SOKL: – STĚNY: KER.OBKŁ. PODLAHA: KER.DLAŽBA STROP: VÁPENOCEM. OMÍT. |
| 0.06 | CHODBA | 4,70 | – | SOKL: vinyl. lišta V.0,2m STĚNY: VÁPENOCEM. OMÍT. PODLAHA: VINYL STROP: VÁPENOCEM. OMÍT. |

POZNÁMKA - KANALIZACE

- ① - stoupačka č.1 osazena přivětrávací hlavicí
- ② - materiál odpadního a přípojovacího potrubí: systém HT (OSMA)
- ③ - instalaci provést dle technologických předpisů výrobce
- ④ - typy zařizovacích předmětů dle výběru investora
- ⑤ - spád přípojovacího potrubí=min.2%
- ⑥ - při prostupu konstrukcí potrubí pružně odděleno dil.hm.
- ⑦ - výšky přípojných míst koordinovat s dodavatelem kuch. techn.
- ⑧ - při prostupu konstrukcí potrubí pružně odděleno dil.hm.
- ⑨ - spád ležatého potrubí=3%

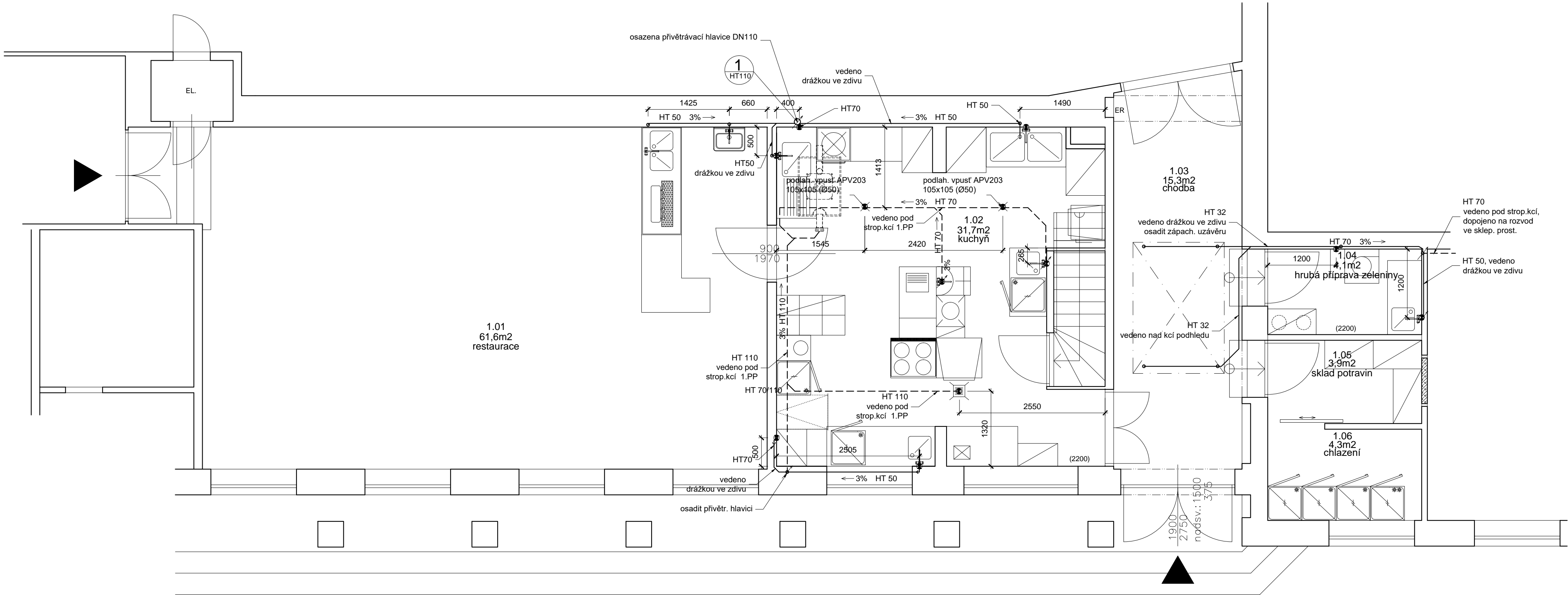
Přesné polohy vývodů pro napojení zařizovacích předmětů a spotřebičů budou upřesněny investorem během realizace stavby.

→ splašková kanalizace

PŘESNÉ POLOHY PŘÍPOJNÝCH MÍST KOORDINOVAT S
DODAVATELEM KUCHYŇSKÉ TECHNOLOGIE A VYBAVENÍ

| | | | |
|---|---------------------------------------|--|-----------------------------|
| VYPRACOVAL : ING. PETR ZBĚHLÍK | VEDOUČÍ PROJEKTANT: ING. PETR ZBĚHLÍK | Ing. Petr Zběhlík projekce pozemních staveb Hradecká 1177, 534 01 Holice tel. 775 140 375, e-mail: info@zbelihk.cz | |
| OBEC: Holice | OBECNÍ ÚŘAD: Holice | Datum | leden 2017 |
| OBEC S ROZ.PŮS.: HOLICE | KRAJ: PARDUBICKÝ | Druh projektu | TP |
| INVESTOR: Město Holice, Holubova 1, 534 14 Holice | | Formát | A3 |
| Akce : REKONSTRUKCE KUCHYNĚ V RESTAURACI V KULTURNÍM DOMU, HOLUBOVA 768, HOLICE | | Číslo zakázky | |
| Název výkresu : KANALIZACE 1.PP- NAVRŽENÝ STAV | Paré č. : | Měřítko : 1:50 | Č.výkresu : F.3.2 |

půdorys 1.NP



LEGENDA MÍSTNOSTÍ:

| OZN. | NÁZEV | PLOCHA [m ²] | KÓD PODL. | ÚPRAVA POVRCHŮ |
|------|--------------------|------------------------------|--------------|--|
| 1.01 | RESTAURACE | 61,60 | — | SOKL: MDF LIŠTA V. 0,15M STĚNY: VÁPENOCEM. OMIT. PODLAHA: DŘEVĚNÉ VLYSY STŘOP: VÁPENOCEM. OMIT. |
| 1.02 | KUCHYŇ | 31,70 | — | SOKL: — STĚNY: KER. OBKLAD 2,2M PODLAHA: KER. DLAŽBA STŘOP: VÁPENOCEM. OMIT. |
| 1.03 | CHODBA | 15,30 | — | SOKL: KER. OBKL. V. 0,15M STĚNY: VÁPENOCEM. OMIT. PODLAHA: KER. DLAŽBA STŘOP: VÁPENOCEM. OMIT. |
| 1.04 | HRUBÁ PŘ. ZELENINY | 4,10 | — | SOKL: — STĚNY: KER. OBKL. 2,2M PODLAHA: KER. DLAŽBA STŘOP: VÁPENOCEM. OMIT. |
| 1.05 | SKLAD POTRAVIN | 3,90 | — | SOKL: VINYL. LIŠTA V. 0,15M STĚNY: VÁPENOCEM. OMIT. STŘOP: VÁPENOCEM. OMIT. |
| 1.06 | CHLAZENÍ | 4,30 | — | SOKL: VINYL. LIŠTA V. 0,15M STĚNY: VÁPENOCEM. OMIT. PODLAHA: VINYL. STŘOP: VÁPENOCEM. OMIT. |

POZNÁMKA - KANALIZACE

- ① - stoupačka č.1 osazena přivětrávací hlavici
② - materiál odpadního a přípojovacího potrubí: systém HT (OSMA)
③ - instalaci provést dle technologických předpisů výrobce
④ - typy zařizovacích předmětů dle výběru investora
⑤ - spád přípojovacího potrubí=min.2%
⑥ - při prostupu konstrukcí potrubí pružně odděleno dil.hm.
⑦ - výšky přípojných míst koordinovat s dodavatelem kuch. techn.
⑧ - při prostupu konstrukcí potrubí pružně odděleno dil.hm.
⑨ - spád ležatého potrubí=3%

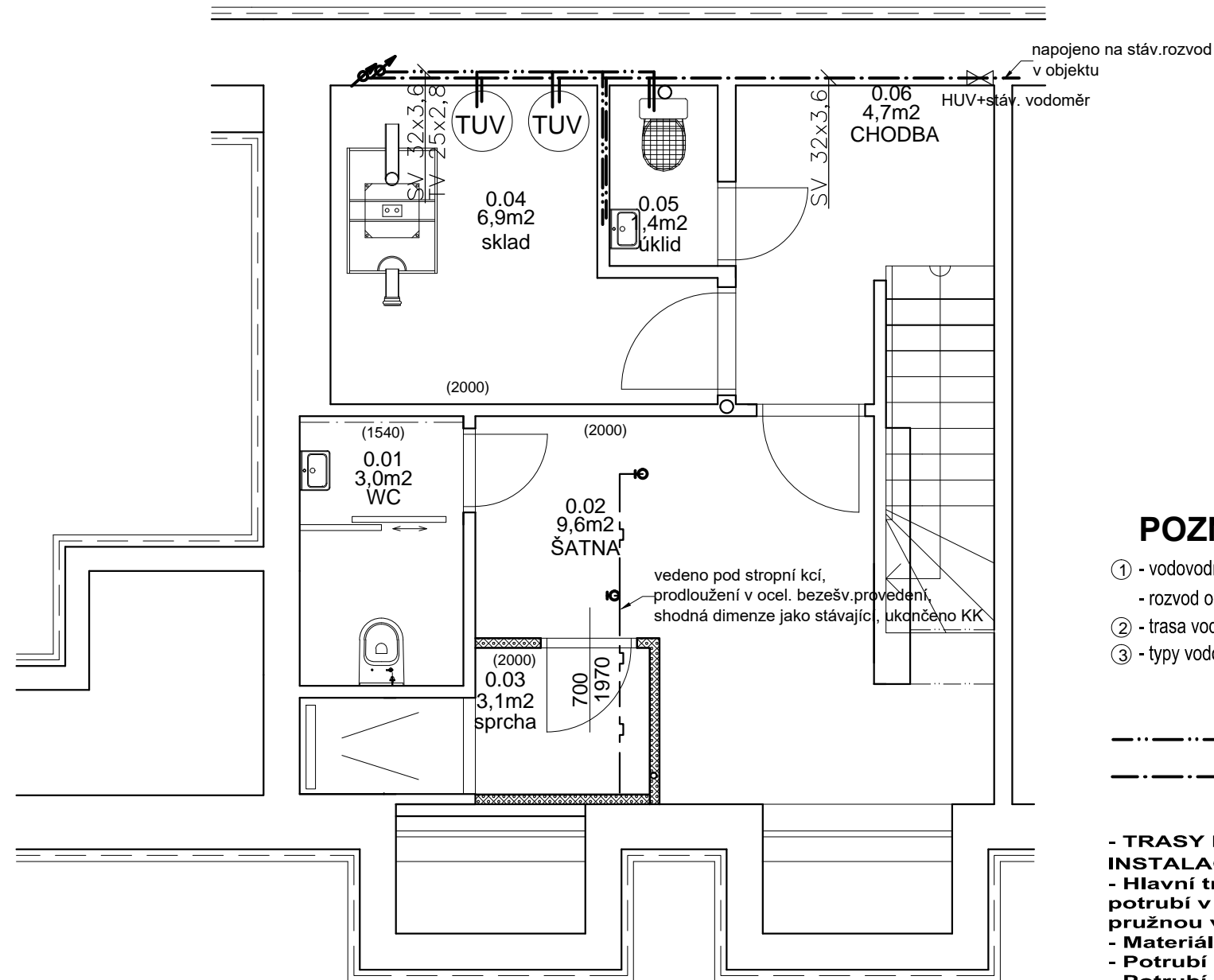
Přesné polohy vývodů pro napojení zařizovacích předmětů a spotřebičů budou upřesněny investorem během realizace stavby.

→ splašková kanalizace

PŘESNÉ POLOHY PŘÍPOJNÝCH MÍST KOORDINOVAT S DODAVATELEM KUCHYŇSKÉ TECHNOLOGIE A VYBAVENÍ

| | | | |
|---|---------------------------------------|--|-------------------|
| VYPRACOVAL : ING. PETR ZBĚHLÍK | VEDOUcí PROJEKTANT: ING. PETR ZBĚHLÍK | Ing. Petr Zběhlík projekce pozemních staveb Hradecká 1177, 534 01 Holice tel. 775 140 375, e-mail: info@zbeklik.cz | |
| OBEc: Holice | OBEcNí ŮŘAD: Holice | Datum | leden 2017 |
| OBEc S ROZ.PŮS.: HOLICE | KRAJ: PARDUBICKÝ | Druh projektu | TP |
| INVESTOR: Město Holice, Holubova 1, 534 14 Holice | | Formát | A2 |
| Akce : REKONSTRUKCE KUCHYŇĚ V RESTAURACI V KULTURNÍM DOMU, HOLUBOVA 768, HOLICE | | Číslo zakázky | |
| Název výkresu : KANALIZACE 1.NP- NAVRŽENÝ STAV | Paré č. : | Měřítko : 1:50 | Č.výkresu : F.3.3 |

pūdorys 1.PP



LEGENDA MÍSTNOSTÍ:

| OZN. | NÁZEV | PLOCHA [m ²] | KÓD PODL. | ÚPRAVA POVRCHŮ |
|------|----------------|------------------------------|--------------|---|
| 0.01 | WC—ZAMĚŠTNANCI | 3,00 | — | SOKL: BEZ ÚPRAVY STĚNY: KER. OBKLAD PODLAHA: KER.DLAŽBA STROP: VÁPENOCEM. OMÍT. |
| 0.02 | ŠATNA | 9,60 | — | SOKL: BEZ ÚPRAVY STĚNY: KER. OBKLAD PODLAHA: KER.DLAŽBA STROP: VÁPENOCEM. OMÍT. |
| 0.03 | SPRCHA | 3,10 | — | SOKL: — STĚNY: KER. OBKLAD PODLAHA: KER.DLAŽBA STROP: VÁPENOCEM. OMÍT. |
| 0.04 | SKLAD | 6,90 | — | SOKL: — STĚNY: KER.OBKŁ. PODLAHA: KER.DLAŽBA STROP: VÁPENOCEM. OMÍT. |
| 0.05 | ÚKLID | 1,40 | — | SOKL: — STĚNY: KER.OBKŁ. PODLAHA: KER.DLAŽBA STROP: VÁPENOCEM. OMÍT. |
| 0.06 | CHODBA | 4,70 | — | SOKL: vinyl, lišta V.0,2m STĚNY: VÁPENOCEM. OMÍT. PODLAHA: VINYL STROP: VÁPENOCEM. OMÍT. |

POZNÁMKA

- ① - vodovodní potrubí navrženo z plast.potr.EKOPLASTIK PPR, tlak.řada PN16
 - rozvod opatřen izolací $\lambda < 0.040 \text{ W/m.K}$ - studená voda - tl. 10mm, teplá voda - tl. dle vnějšího D potrubí
- ② - trasa vodovodu vedena podlahou, pod strop. kcí a drážkami ve zdivu
- ③ - typy vodovod.baterií dle výběru investora

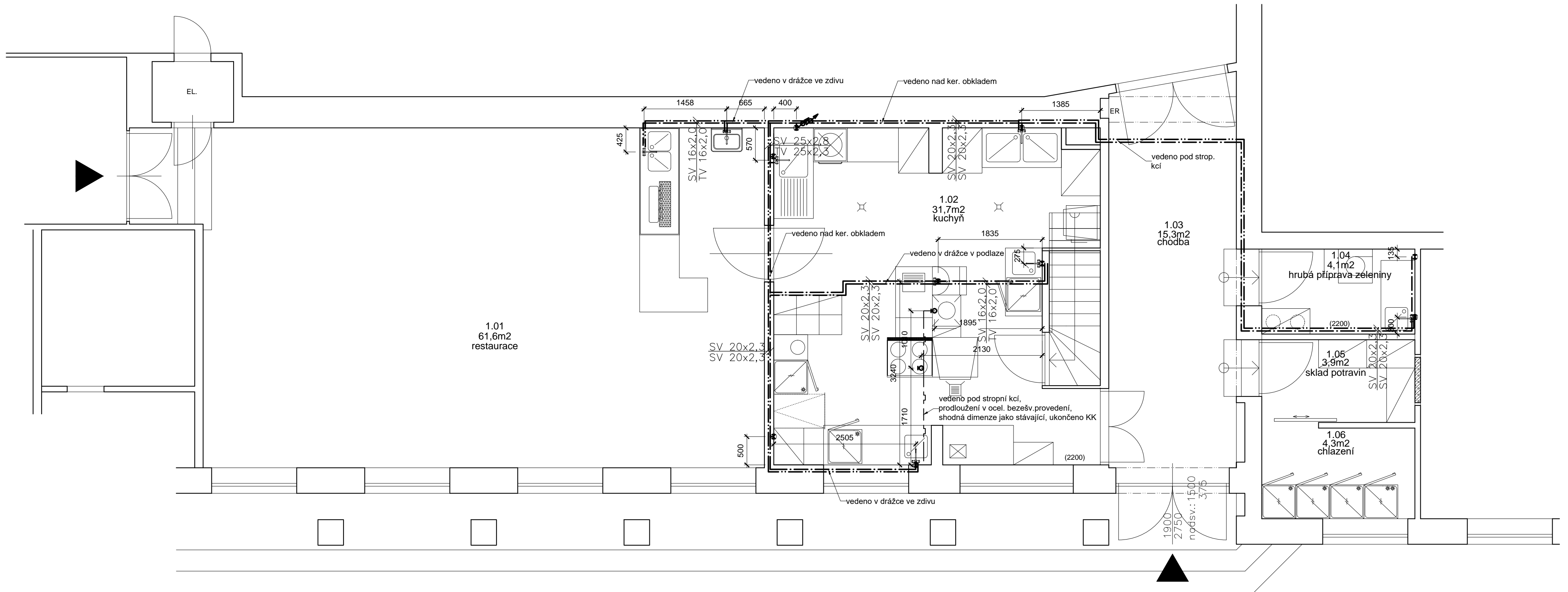
— · — · — teplá voda
— · — · — studená voda

- TRASY ROZVODU BUDOU KOORDINOVÁNY S TRASAMI OSTATNÍCH INSTALACÍ TZB
- Hlavní trasy rozvodů vody jsou vedeny v izolační vrstvě podlahy, připojovací potrubí v drážkách ve zdivu a případně nad SDK - na stěnových konzolách s pružnou vložkou
- Materiálem rozvodů vnitřního vodovodu je PPR PN16
- Potrubí studené vody je opatřeno náplekovou tepelnou izolací tl. 10mm
- Potrubí teplé vody je opatřeno náplekovou tepelnou izolací $\lambda < 0.040 \text{ W/m.K}$ tl. dle vnějšího průměru potrubí
- Délkové dilatace potrubí je řešena změnou trasy potrubí a kompenzačními odklady či smyčkami
- Ohřev TV bude zajištěn ve stávajících elektrických zásobnících

PŘESNÉ POLOHY PŘÍPOJNÝCH MÍST KOORDINOVAT S
DODAVATELEM KUCHYŇSKÉ TECHNOLOGIE A VYBAVENÍ

| | | | | | |
|--|--|---------------------------------------|-----------|--|-----------------------------|
| VYPRACOVAL : ING. PETR ZBĚHLÍK | | VEDOUČÍ PROJEKTANT: ING. PETR ZBĚHLÍK | | Ing. Petr Zběhlík projekce pozemních staveb Hradecká 1177, 534 01 Holice tel. 775 140 375, e-mail: info@zbeglih.cz | |
| OBEC: Holice | | OBECNÍ ÚŘAD: Holice | | | |
| OBEC S ROZ.PŮS.: HOLICE | | KRAJ: PARDUBICKÝ | | | |
| INVESTOR: Město Holice, Holubova 1, 534 14 Holice | | | | | |
| Akce : REKONSTRUKCE KUCHYNĚ V RESTAURACI V KULTURNÍM DOMU, HOLUBOVA 768, HOLICE | | | | Datum : leden 2017 Druh projektu : TP Formát : A3 Číslo zakázky : | |
| Název výkresu : VODOVOD, PLYNOVOD 1.PP- NAVRŽENÝ STAV | | | Paré č. : | | Měřítko : 1:50 |
| | | | | | Č.výkresu : F.3.4 |

pūdorys 1.NP



LEGENDA MÍSTNOSTÍ:

| OZN. | NÁZEV | PLOCHA [m ²] | KÓD PODL. | ÚPRAVA POVRCHŮ |
|------|--------------------|------------------------------|--------------|--|
| 1.01 | RESTAURACE | 61,60 | – | SOKL: MDF LIŠTA V. 0,15M STĚNY: VÁPNOCEM. OMIT. PODLAHA: DŘEVĚNÉ VLYSY STŘOP: VÁPNOCEM. OMIT. |
| 1.02 | KUCHYŇ | 31,70 | – | SOKL: – STĚNY: KER. OBKLAD 2,2M PODLAHA: KER. DLAŽBA STŘOP: VÁPNOCEM. OMIT. |
| 1.03 | CHODBA | 15,30 | – | SOKL: KER. OBKL. V. 0,15M STĚNY: VÁPNOCEM. OMIT. PODLAHA: KER. DLAŽBA STŘOP: VÁPNOCEM. OMIT. |
| 1.04 | HRUBÁ PŘ. ZELENINY | 4,10 | – | SOKL: – STĚNY: KER. OBKL. 2,2M PODLAHA: KER. DLAŽBA STŘOP: VÁPNOCEM. OMIT. |
| 1.05 | SKLAD POTRAVIN | 3,90 | – | SOKL: VINYL. LIŠTA V. 0,15M STĚNY: VÁPNOCEM. OMIT. PODLAHA: VINYL STŘOP: VÁPNOCEM. OMIT. |
| 1.06 | CHLAZENÍ | 4,30 | – | SOKL: VINYL. LIŠTA V. 0,15M STĚNY: VÁPNOCEM. OMIT. PODLAHA: VINYL STŘOP: VÁPNOCEM. OMIT. |

POZNÁMKA

- ① - vodovodní potrubí navrženo z plast.potr.EKOPLASTIK PPR, tlak.řada PN16
- rozvod opatřen izolací lambda 0,040 W/m.K- studená voda - tl. 10mm, teplá voda - tl. dle vnějšího D potrubí
- ② - trasa vodovodu vedena podlahou, pod strop. kci a drážkami ve zdivu
- ③ - typy vodovod.baterií dle výběru investora

— .. — .. — teplá voda
— . — . — studená voda

**- TRASY ROZVODU BUDOU KOORDINOVÁNY S TRASAMI OSTATNÍCH
INSTALACÍ TZB**

- Hlavní trasy rozvodů vody jsou vedeny v izolační vrstvě podlahy, připojovací potrubí v drážkách ve zdivu a případně nad SDK - na stěnových konzolách s pružnou vložkou
- Materiálem rozvodů vnitřního vodovodu je PPR PN16
- Potrubí studené vody je opatřeno návlekovou tepelnou izolací tl. 10mm
- Potrubí teplé vody je opatřeno návlekovou tepelnou izolací $\lambda_{\text{max}} < 0,040 \text{ W/m.K}$ tl. dle vnějšího průměru potrubí
- Délkové dilatace potrubí je řešena změnou trasy potrubí a kompenzačními odkosky či smyčkami
- Ohřev TV bude zajištěn ve stávajících elektrických zásobnících

PŘESNÉ POLOHY PŘÍPOJNÝCH MÍST KOORDINOVAT S
DODAVATELEM KUCHYŇSKÉ TECHNOLOGIE A VYBAVENÍ

PŘESNÉ POLOHY PŘÍPOJNÝCH MÍST KOORDINOVAT S
DODAVATELEM KUCHYŇSKÉ TECHNOLOGIE A VYBAVENÍ

| | | | | | |
|---|--|---------------------------------------|------|------------|-----------|
| VYPRACOVAL : ING. PETR ZBĚHLÍK | | VEDOUČÍ PROJEKTANT: ING. PETR ZBĚHLÍK | | | |
| OBEC: Holice | | OBECNÍ ÚŘAD: Holice | | | |
| OBEC S ROZ.PŮS.: HOLICE | | KRAJ: PARDUBICKÝ | | | |
| INVESTOR: Město Holice, Holubova 1, 534 14 Holice | | | | | |
| Akce REKONSTRUKCE KUCHYNĚ V RESTAURACI V KULTURNÍM DOMU, HOLUBOVA 768, HOLICE | | Datum | | leden 2017 | |
| | | Druh projektu | | TP | |
| | | Formát | | A2 | |
| | | Číslo zakázky | | | |
| | | Název výkresu : | | Paré č. : | Merítko : |
| VODOVOD, PLYNOVOD 1.PP- NAVRŽENÝ STAV | | | 1:50 | F.3.5 | |